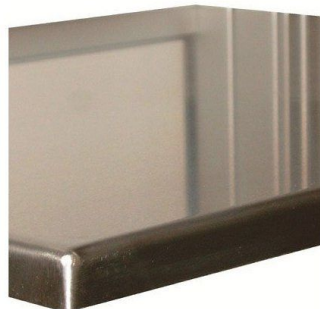

Plateau en INOX poli

Référence : 396

Description :

Plateau en INOX poli

Avantages :

- Disponible en plusieurs largeurs de 800 à 2000 mm.
- Idéal pour vos ateliers de production en milieu humide ou difficile exigeant des normes d'hygiène.
- Plus doux, les coins arrondis garantissent une meilleure sécurité.
- Le plateau en INOX poli assure un nettoyage rapide et facile.

Caractéristiques Techniques :

Nom du produit	Plateau en INOX poli
SKU	396
Poids (kg)	1.000000
Application	Accessoires poste de travail, INOX, Laboratoires
