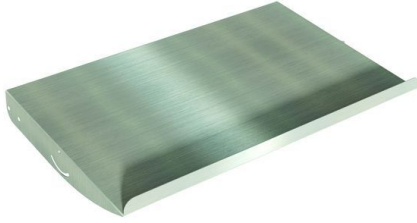

Etagère réglable inclinable INOX*Référence : 15617*

Description :

Étagère réglable inclinable complémentaire

Avantages :

- Etagère complémentaire simple et rapide à installer pouvant supporter une charge de 50 kg
- Inclinable pour une meilleure visibilité des composants et faciliter le travail des opérateurs
- Compatible avec les chariots mobiles porte-bac
- Munie d'un rebord antichute idéal pour bien maintenir les bacs en plastique

Caractéristiques Techniques :

Nom du produit	Etagère réglable inclinable INOX
SKU	15617
Poids (kg)	1.000000
Application	Accessoires desserte, Logistique
