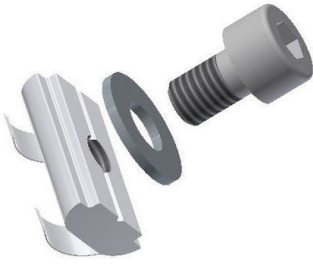

Fixation sur profil aluminium vis/lardon M5 avec languette ressort

Référence : 565

Description :

Fixation sur profil aluminium vis/lardon M5 avec languette ressort

Avantages :

- Ce produit est indispensable pour fixer un accessoire sur un profil aluminium avec une fente de 8 mm.
- Les lardons permettent de positionner facilement les accessoires sur les postes de travail.
- Ils sont faciles à utiliser et pratiques pour joindre des profilés en aluminium à d'autres pièces.
- Fabriqués en acier au carbone de haute qualité, ces écrous ont une dureté élevée et une longue durée de vie.
- Grâce au ressort, il est possible de fixer le lardon à l'endroit que vous souhaitez dans la rainure du profilé.

Caractéristiques Techniques :

Nom du produit	Fixation sur profil aluminium vis/lardon M5 avec languette ressort
SKU	565
Poids (kg)	1.000000
Application	Accessoires profil aluminium
