

# ARMOIRE VISUELLE 5S

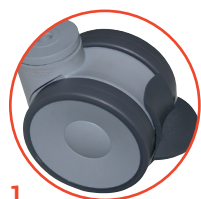
## Armoire de rangement atelier 5S

MOBILIER D'ATELIER



- Base en acier
- Corps sur structure aluminium
- Parois en bois stratifiés
- Tablettes réglables en hauteur
- Portes avec faces avant en PMMA transparent
- Fermeture des portes par serrure à crémone (fourni avec 2 clés) ou à code (sans clé de service)

### Accessoires



	CODE	DÉSIGNATION	DÉLAI	CONDITIONNEMENT
A	680160	I 930 x P 550 x H 1970 mm version 4 étagères avec serrure à crémone (2 clés fournies)	3 jours	Prémonté
A	680161	I 930 x P 550 x H 1970 mm version 3 étagères et fond perforée avec serrure à crémone (2 clés fournies)	3 jours	Prémonté
A	680162	I 930 x P 550 x H 970 mm version 2 étagères avec serrure à crémone (2 clés fournies)	3 jours	Prémonté
B	680163	I 930 x P 550 x H 1970 mm version 4 étagères avec serrure à code (sans clé de service)	10 jours	Prémonté
B	680164	I 930 x P 550 x H 970 mm version 2 étagères avec serrure à code (sans clé de service)	10 jours	Prémonté
1	541052	Lot de 4 roulettes pivotantes avec frein Ø 100 mm, élévation de 80 mm	En stock	En lot
2	141415	Bandeau bombé personnalisable I 600 x H 200 mm avec étrier de fixation	En stock	En kit
3	680155	Etagère supplémentaire I 835 x P 430 mm pour ARMOIRE VISUELLE 5S (Charge admissible 40 kg)	5 jours	Monté